

Versteigerung

Wer: Baumgärtner Elektrotechnik GmbH

Wann: Samstag, den 14. November 2009
Beginn der Besichtigung 09:00 Uhr
Beginn der Versteigerung 12:30 Uhr

Wo: Zum Heckgraben 9
76646 Bruchsal



Abholung!!!
Kleinteile und Maschinen
am Versteigerungstag –
Großanlagen nach
Absprache.



Auszug aus den Verkaufs- u. Versteigerungsbedingungen

1. Mit Teilnahme an der Veranstaltung der Bartuschat GmbH & Co. KG erkennt jeder Teilnehmer die nachfolgenden und bei der Veranstaltung ausgehängten Verkaufs- bzw. Versteigerungsbedingungen an.
2. Alle Gegenstände werden wie besehen erworben. Für Güte, Beschaffenheit, Vollständigkeit, offene oder versteckte Mängel, Fehler und Defekte, Schäden und besondere Eigenschaften wird keinerlei Haftung und/oder Gewährleistung übernommen. Sämtliche Angaben, wie technische Daten, Maße, Gewichtsangaben und Baujahre sind unverbindlich und wurden nach bestem Wissen und Gewissen erstellt. Sie stellen keine zugesicherten Eigenschaften im kaufrechtlichen Sinne dar. Eine Kontrolle sämtlicher Angaben in Form einer persönlichen Besichtigung und Überprüfung wird deshalb dringend angeraten. Eine Haftung für Sachmängel jeder Art ist -so nicht arglistige Täuschung vorliegt- ausgeschlossen. Dem Erwerber stehen -so nicht arglistige Täuschung vorliegt- die Rechte aus dem §§437 ff BGB nicht zu.
3. Die Bartuschat GmbH & Co. KG ist berechtigt, die Gegenstände abweichend von der vorgesehenen Reihenfolge (z. B. nach einem Katalog) zu veräußern. Gegenstände können zusammengefasst werden oder einzeln angeboten werden. Weiterhin können Gegenstände ohne Angabe von Gründen von der Veräußerung zurückgezogen sowie zurückgestellt werden.
4. Sämtliche Gebote und Zuschläge verstehen sich netto. Auf das Gebot bzw. den Zuschlag werden die gesetzlich geltende Mehrwertsteuer sowie das Aufgeld in Höhe von 15% zzgl. Mehrwertsteuer berechnet.
5. Schriftliche Gebote werden in jedem Falle interessewährend, jedoch ohne Gewähr, ausgeführt. Gebote wie "bestens", "auf jeden Fall" u.ä. haben keinen unbedingten Anspruch auf Zuschlag. Die gebotenen Höchstpreise werden nur insoweit ausgeschöpft, als es der Bietkonkurrenz entspricht.
6. Die Bezahlung der Rechnungssumme erfolgt in bar bzw. gegen bankbestätigten Scheck.
7. Käufer aus Staaten, die nicht der EU angehören, haben die Mehrwertsteuer als Kautions an den Versteigerer zu zahlen. Nach Vorliegen der ordnungsgemäß abgestempelten Original-Ausfuhrnachweise wird die Mehrwertsteuer zurückerstattet. Verkäufe an Interessenten aus EU-Staaten können nur nach Vorliegen der amtlich beglaubigten Umsatzsteueridentifikationsnummer umsatzsteuerfrei erfolgen. Die Abholung der Gegenstände muss, sofern nicht anderslautende Abholfristen schriftlich bekannt gegeben wurden (Ausdruck im Versteigerungskatalog bzw. auf der Rechnung, etc.) spätestens 3 Wochen nach Beendigung der Veranstaltung erfolgen. Die Abholzeiten werden am Tag der Versteigerung durch Aushang bekannt gegeben. Eine Abholung außerhalb dieser Zeiten bedarf einer schriftlichen Bestätigung der BARTUSCHAT GMBH & CO. KG. Den Anweisungen der Mitarbeiter des Veranstalters ist Folge zu leisten. Alle erworbenen Gegenstände sind abzuholen. Bei Zuwiderhandlung behält es sich der Veranstalter vor, die nicht abgeholt Gegenstände bei Fristüberschreitung einzulagern bzw. zu entsorgen. Die daraus resultierenden Kosten hat der Käufer zu tragen.
8. Der Abtransport und die Demontage der Gegenstände erfolgt auf Kosten und Risiko des Käufers. Der Käufer bzw. die von ihm mit der Demontage und/oder Abtransport Beauftragten haften für Beschädigungen, welche an Immobilie, Grund und Boden sowie anderen, nicht ihm gehörenden Gegenständen, entstehen. Der Käufer übernimmt die volle Haftung für die von ihm beauftragten Personen bzw. Unternehmen.
9. Der Aufenthalt auf dem Veranstaltungsgelände und -räumlichkeiten während der Veranstaltung, Besichtigung und Abholung erfolgt auf eigene Gefahr. Das Rauchen ist strengstens verboten.
10. Erfüllungsort und Gerichtsstand ist Lüneburg. Es gilt deutsches Recht; die Vorschriften des internationalen Kaufrechts finden keine Anwendung.

SCHECKBESTÄTIGUNG

Die unterzeichnende Bank bestätigt unter Verzicht auf bankübliche Vorbehalte, den nachfolgend genannten Scheck bis zu einem Betrag von **max. EUR** bei Vorlage innerhalb der gesetzlichen Frist einzulösen.

Nur gültig für die Versteigerung am

Bank

BLZ

Konto Nr.

Ort

Scheck Nr.

Datum

Kontoinhaber

Unterschrift (Kontoinhaber)

Stempel + Unterschrift (Bank)



Insolvenzversteigerung

Im Auftrag des Insolvenzverwalters versteigern wir die gepflegten Baumaschinen, den Fuhrpark, diverse Handarbeitsmaschinen, Mess- und Prüfgeräte, das umfangreiche Material- und Warenlager der Firma

Baumgärtner Elektrotechnik GmbH
Zum Heckgraben 9
76646 Bruchsal

Versteigerungsbeginn: Samstag, den 14. November 2009, 12:30 Uhr

Versteigerungsort: Auf dem Betriebsgelände
in der Lagerhalle

Besichtigung: Samstag, den 14. November 2009,
09:00 bis 12:00 Uhr

Objektkoordinaten:

<u>Dec:</u>	<u>Deg:</u>	<u>DMS:</u>	<u>Typ:</u>
49.106938°	N49° 06.416'	N49° 06' 25"	lat
<u>Dec:</u>	<u>Deg:</u>	<u>DMS:</u>	<u>Typ:</u>
08.527949°	E08° 31.677'	E08° 31' 41"	lon

Wegbeschreibung: siehe Seite 4

Wegebeschreibung zur Firma Baumgärtner in Bruchsal

von A5 Frankfurt / Mannheim kommend:

- weiter Richtung **Süd** auf der **A5**
- **Abfahrt 42 Bruchsal** nehmen
- B35 Richtung **Germersheim/Karlsdorf-Neuthard** einfädeln (3,5 km)
- bei **K3529 links** abbiegen (Schilder nach **Karlsdorf-Neuthard**)
- beim Kreisverkehr geradeaus (5,1 km)
- bei **Zum Heckgraben rechts** abbiegen, dann **1. Staße links** geradeaus auf das Betriebsgelände (der Beschilderung Firma Baumgärtner folgen)

von Karlsruhe kommend:

- weiter Richtung **Nordost** auf der **L560**
- auf **Haid-und-Neu-Straße/L560** Richtung **Tullastraße** (0,6 km)
- **Links** halten, um auf **Haid-und-Neu-Straße/L560** zu bleiben
- der **L560** weiter folgen (12,0 km)
- dann geradeaus auf **L558** (2,0 km)
- bei **K3529/Neutharder Str. links** abbiegen (0,2 km)
- bei **Zum Heckgraben links** abbiegen, dann **1. Staße links** geradeaus auf das Betriebsgelände (der Beschilderung Firma Baumgärtner folgen)

von A8 Stuttgart / Pforzheim kommend:

- weiter Richtung **Nordwest** auf der **A8** nach **Karlsruhe**
- bei **Ausfahrt 41-Dreieck Karlsruhe** in **A5 Richtung Landau (Pfalz)/Karlsruhe/Mannheim/Frankfurt** einfädeln (22,0 km)
- **Abfahrt 42 Bruchsal** nehmen
- B35 Richtung **Germersheim/Karlsdorf-Neuthard** einfädeln (3,5 km)
- bei **K3529 links** abbiegen (Schilder nach **Karlsdorf-Neuthard**)
- den Kreisverkehr passieren (5,1 km)
- bei **Zum Heckgraben rechts** abbiegen, dann **1. Staße links** geradeaus auf das Betriebsgelände (der Beschilderung Firma Baumgärtner folgen)



Pos. 1



Pos. 5

**ZUM HECKGRABEN 9, 76646 BRUCHSAL
 Lagerhalle - Werkstatt**

- 1 1 **Tischbohrmaschine** Fabr. DRILL PRESS, Typ RDM-1600B,
- 2 1 **Doppelschleifbock** Fabr. INTERKRENN, Typ V150
- 3 1 **Bauradio** Fabr. SANGEAN, Typ U1
- 4 1 **Prüftafel** Fabr. ELEK, Typ MS882
- 5 1 **Paternoster** Fabr. ZIPPEL, Typ 100
- 6 1 **Posten div. Stecker** dazu Hauptschalter, Dübel, Schaltgeräte, Instabus Eib, FI-Schutzschalter, Sicherungen, etc.
- 7 1 **Bohrhammer** Fabr. HILTI, Typ TE2-M, dazu 1 Koffer, Kunststoff
- 8 1 **Akkuschrauber** Fabr. WÜRTH, Typ ABS96M-2, dazu 1 Akku, 1 Ladegerät, 1 Koffer, Kunststoff
- 9 1 **Bohrhammer** Fabr. Bosch, Typ GBH5-40DE
- 10 1 **Bohrhammer** Fabr. HILTI, Typ TE22, dazu 1 Koffer, Kunststoff
- 11 1 **Bohrhammer** Fabr. HILTI, Typ TE72, dazu 1 Koffer, Kunststoff
- 12 1 **Akkubohrhammer** Fabr. HILTI, Typ TE6-A, dazu 3 Akkus, 1 Ladegerät, 1 Koffer, Kunststoff

- 13 1 **Tischlötgerät** Fabr. WELLER, Typ WECP-20
- 14 1 **Beschriftungsgerät** Fabr. BROTHER, Typ P-Touch 1250, dazu 1 Netzgerät, 1 Koffer, Kunststoff
- 15 1 **Presszangenset** im wesentl. best. aus 1 Presszange, Fabr. KLAUKE, 6 - 50 mm, dazu div. Verpresshülsen, 1 Koffer, Metall
- 16 1 **Gehrungssäge**
- 17 1 **Hydraulikstanze** Fabr. GREENLEE, max. Presskraft ca. 10 t, dazu 1 Kiste, Metall
- 18 1 **1-Hand-Schrauber** Fabr. BOSCH, dazu 1 Kiste, Metall
- 19 1 **1-Hand-Bohrmaschine** Fabr. AEG, Typ SBE500RT, dazu 1 Koffer, Metall
- 20 1 **Akkuschrauber** Fabr. WÜRTH, Typ ABS72-E, dazu 1 Akku, 1 Ladegerät, 1 Koffer, Metall
- 21 1 **2-Hand-Bohrmaschine** Fabr. WÜRTH, Typ SB13-XE, dazu 1 Koffer, Metall
- 22 1 **Akkuschrauber** Fabr. BOSCH, Typ GSR7,2-1, dazu 2 Akkus, 1 Ladegerät, 1 Koffer, Kunststoff
- 22 A 1 **Kernlochbohrgerät** Fabr. HILTI, Typ BB-160E, - unvollständig



Pos. 4



Pos. 7



Pos. 23



Pos. 55

- 23 1 **hydr. Kabelbiegegerät**
- 24 1 **Blitzpresse** Fabr. DR. PETERS, dazu div. Pressaufsätze, 1 Koffer, Metall
- 25 1 **Schlitzfräse**
- 26 1 **Akkupresszange** Fabr. WEITKOWITZ, Typ Akkupress 1, dazu 1 Akku, 1 Ladegerät, div. Presseinsätze, 1 Koffer, Kunststoff
- 27 1 **hydr. Kabelschuhpresse** Fabr. WEITKOWITZ, Typ Akkupress 3, im wesentl. best. aus 1 Grundgerät, sowie div. Presseinsätzen, dazu 1 Akku, 1 Ladegerät, 1 Kiste, Metall
- 28 1 **Bolzenschussgerät** Fabr. HILTI, Typ DXA40, dazu 1 Koffer, Kunststoff
- 29 1 **Bohr- und Stemmhammer** Fabr. MAKITA, Typ HR4011C, Bj. ca. 2006
- 30 1 **2-Hand-Bohrmaschine** Fabr. WÜRTH, Typ SB13-XE, dazu div. Bohrkronen, 1 Koffer, Metall
- 31 1 **Akkuschrauber** Fabr. SKIL, Typ 14.4V, dazu 1 Akku, 1 Koffer, Metall, - Ladegerät fehlt -
- 32 1 **Bohrhammer** Fabr. HILTI, Typ TE17, 1 Koffer, Kunststoff,

- 33 1 **Bohrhammer** Fabr. HILTI, Typ TE22, 1 Koffer, Kunststoff,
- 34 1 **Säbelsäge** Fabr. BOSCH, Typ PFZ550E, dazu 1 Koffer, Kunststoff
- 35 1 **Werkzeugkiste** mit Inhalt
- 36 1 **Werkzeugkiste** mit Inhalt
- 37 1 **Werkzeugkiste** mit Inhalt
- 38 1 **Schnellläufer** Fabr. TRONIC, dazu 1 Netzgerät, div. Schleif- und Bohraufsätze, 1 Koffer, Kunststoff
- 39 1 **Akkuschrauber** Fabr. MAKITA, dazu 1 Akku, 1 Ladegerät, 1 Koffer, Kunststoff
- 40 1 **Rohrschneidegerät** mittl. Ausführung
- 41 1 **Posten div. Zangen und Bolzenschneider**
- 42 1 **hydr. Kabelschere**
- 43 1 **hydr. Kabelschuhpresse** Fabr. KLAUKE, dazu 1 Kiste, Metall
- 44 1 **hydr. Kabelschuhpresse**
- 45 1 **Tellerschleifer** Fabr. SKIL, Typ 270 W
- 46 1 **Heißluftfön** Fabr. STEINEL, Typ HN1610S
- 47 1 **Schweißinverter** Fabr. BESTER, Typ Atlas-140
- 48 1 **Starthilfe** Fabr. EINHELL, Typ EGS3500
- 49 1 **Absturzsicherung** dazu 1 Koffer, Metall
- 50 1 **Dosensetzer** Fabr. BAUER, dazu 1 Koffer, Metall
- 51 1 **Dosenabfräser** Fabr. BAUER, dazu 1 Koffer, Metall
- 52 1 **Druckluftnagler** Fabr. ITW PASLODE, Modell IM325-Q, dazu 1 Koffer, Kunststoff
- 53 1 **Druckluftnagler** Fabr. ITW PASLODE, Modell IM325/80CTQ, dazu 1 Koffer, Kunststoff
- 54 1 **Bohrhammer** Fabr. HILTI, Typ TE5, dazu 1 Kiste, Kunststoff
- 55 1 **Mauerschlitzzfräse** Fabr. WÜRTH, Typ MSF130, dazu 1 Koffer, Metall
- 56 1 **1-Hand-Bohrmaschine** Fabr. WÜRTH, Typ SB13-E, dazu 1 Kiste, Metall
- 57 1 **Bohrhammer** Fabr. HILTI, Typ TE5, dazu 1 Koffer, Kunststoff
- 58 1 **1-Hand-Winkelschleifer** Fabr. BOSCH, Typ GWS10-125C, dazu 1 Koffer, Metall



Pos. 29



Pos. 78



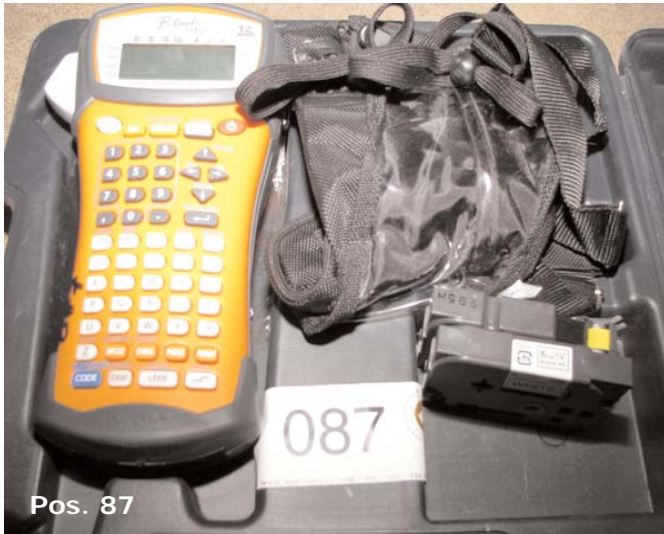
Pos. 84

- 59 1 **Bohrhammer** Fabr. BOSCH, Typ GBH2-22RE, dazu 1 Koffer, Kunststoff
- 60 1 **Ratschenkasten** Fabr. HAUPA, dazu 1 Koffer, Kunststoff
- 61 1 **Popnietzange** Fabr. ZEBRA, dazu div. Popnieten, 1 Koffer, Metall
- 62 1 **1-Hand-Winkelschleifer** Fabr. AEG, Typ WSL600, dazu 1 Kiste, Metall
- 63 1 **Stichsäge** Fabr. BOSCH, Typ PST650, dazu 1 Koffer, Kunststoff
- 64 1 **Beschriftungsgerät** Fabr. BROTHER, Typ P-Touch 1250, mit Netzgerät, dazu 1 Koffer, Kunststoff
- 65 1 **Beschriftungsgerät** Fabr. BROTHER, Typ P-Touch 210E, mit Netzgerät, dazu 1 Koffer, Kunststoff
- 66 1 **Beschriftungsgerät** Fabr. BROTHER, Typ P-Touch 210E, mit Netzgerät, dazu 1 Koffer, Kunststoff
- 67 1 **1-Hand-Bohrmaschine** Fabr. BOSCH, Typ PSB750-2, dazu 1 Koffer, Kunststoff
- 68 2 **Kabeltrommeln**
- 69 1 **Akkuschrauber** Fabr. ABB, Typ 120, dazu 2 Akkus, 1 Ladegerät, 1 Kiste, Metall

- 70 1 **Kabeltrommel**
- 71 1 **Stichsäge** Fabr. BOSCH, Typ PST650, dazu 1 Koffer, Kunststoff
- 72 1 **1-Hand-Bohrmaschine** Fabr. WÜRTH, Typ SB13E, dazu 1 Koffer, Metall
- 73 1 **Akkuschrauber** Fabr. BOSCH, Typ PSR14,4, dazu 1 Akku, 1 Ladegerät, 1 Koffer, Kunststoff
- 74 1 **1-Hand-Winkelschleifer** Fabr. WÜRTH, Typ WS115A, dazu 1 Koffer, Metall
- 75 1 **Stichsäge** Fabr. AEG, dazu 1 Koffer, Metall
- 76 1 **Stichsäge** Fabr. BOSCH, dazu 1 Koffer, Kunststoff
- 77 1 **1-Hand-Winkelschleifer** Fabr. BOSCH, Typ PWS7-125, dazu 1 Koffer, Kunststoff
- 78 1 **Netzwerktester** Fabr. MICROTEST, im wesentl. best. aus 2 Testgeräten, 1 x Typ Omni Scanner LT, 1 x Typ Remote, dazu div. Kabel, Prüfadapter, 1 Tasche, Bj. ca. 2004
- 79 1 **Isolationmessgerät** Fabr. BBC, Typ Metriso1000V
- 80 1 **Isolationmessgerät** Fabr. GOSSEN METRAWATT, Typ Profitest 0100SII, dazu div. Adapter, 1 Koffer, Aluminium
- 81 1 **Notebook** Fabr. IPC, dazu div. Kabel, 1 Koffer, Aluminium
- 82 1 **TV/Radio Test-Receiver** Fabr. KATHREIN, Typ MFK55
- 83 1 **thermisches Spleißgerät** Fabr. SIEMENS/RXS, Typ S46999-M7-B60
- 84 1 **Lichtwellenleiter-Messgerät** Fabr. EXFO, Typ Fiber Toolbox, Bj. ca. 1995
- 85 1 **Kabelsuchgerät** Fabr. RADIODETECTION, im wesentl. best aus 2 Geräten, 1 x Typ RD400SDTX-Sender, 1 x Typ RD400PL/PT
- 86 1 **Rotationslaser** Fabr. WÜRTH, Typ Panoramic-Laser Box, ArtikelNr. 71464429
- 87 1 **Beschriftungsgerät** Fabr. BROTHER, Typ P-Touch 248, dazu 1 Koffer, Kunststoff



Pos. 83



Pos. 87



Pos. 106

- | | | | | | |
|----|---|---|-------------------------------------|---|---|
| 88 | 1 | Luxmeter Fabr. GOERZ METRAWATT, Typ MX4 | 100 | 1 | Werkbank Länge ca. 3.000 mm, dazu 1 Schraubstock, Backenbr. ca. 100 mm, 1 Regal, für Lagersichtkästen, 1 Zeichnungsablageschrank, Holz, 5 Auszüge, 1 Apothekerschrank, Schubladen fehlen, 1 Regal, 1 Arbeitstisch, 2 Sideboards, je 2 Schiebetüren, 1 Aktenregal, Holz, 1 Sideboard, 2türig, 1 Tisch, 2 Ebenen, 1 Montageregal, 1 Feld, 4 Ebenen |
| 89 | 1 | Zangenamperemeter Typ WZI500 | 101 | 1 | Montageregal 3 Felder, 6 Ebenen |
| 90 | 1 | Zangenamperemeter Fabr. WAGO, Typ TV215 | 102 | 1 | Inhalt aus vorgenanntem Regal wie div. Kabelklemmen sowie sonstige Verbrauchsmaterialien |
| 91 | 1 | Metallsuchgerät Fabr. BOSCH, Typ DMO10 | Lagerhalle - Abstellfläche I | | |
| 92 | 1 | PV-Montagezange Fabr. MULTI-CONTACT, mit div. Zubehör, dazu 1 Koffer, Kunststoff | 103 | 1 | Kompressor Fabr. ARA |
| 93 | 1 | Stecker Crimp Set im wesentl. best. aus 2 Crimp-Zangen, sowie div. Steckern, dazu 1 Koffer, Kunststoff | 104 | 1 | Arbeitstisch wandmontiert, dazu 1 Montageregal, 4 Felder, 7 Ebenen, 1 Schrank, Metall, 2türig |
| 94 | 1 | Satelliten-Einstellgerät Fabr. WISI, Typ WA10 | 105 | 1 | Gewerbestaubsauger Fabr. BAIER |
| 95 | 1 | Nivelliergerät Typ AL24, dazu 1 Stativ, 1 Messlatte, 1 Koffer, Kunststoff | 106 | 1 | Kapp- und Gehrungssäge Fabr. DEWALT, Typ GW320, Bj. 1989 |
| 96 | 1 | Aktenvernichter Fabr. EBA | 107 | 1 | Zugsäge Fabr. EUMENIA, Typ SW1, ausgel. für Sägeblatt-Ø ca. 300 mm |
| 97 | 1 | Netzteilgerät Fabr. VOLT-CRAFT, Typ DC Power Supply, 0-30 V | | | |
| 98 | 1 | Montagetisch Fabr. ABB, Typ MT100 | | | |
| 99 | 1 | Akkuschrauber Fabr. HITACHI, Typ DS120, dazu 1 Ladegerät, 2 Akkus, 1 Leuchte | | | |



Pos. 98



Pos. 107



Pos. 110



Pos. 119-121

- | | | | | | |
|-----|---|---|-----|---|---|
| 108 | 1 | Gewerbestaubsauger Fabr. AEG, Typ Clean Pak TB400A | 122 | 1 | Netzwerkverteilerschrank Fabr. MÖLLER |
| 109 | 1 | Gewerbestaubsauger Fabr. AEG, Typ Clean Pak TB400A | 123 | 1 | Kabeltrommel-Abrollbock Fabr. ROLLPROFI |
| 110 | 1 | Dampfstrahlgerät Fabr. KÄRCHER, Typ HDS698C, Bj. ca. 2002 | 124 | 1 | Kabeltrommel-Abrollbock Fabr. ROLLPROFI |
| 111 | 1 | Flächenreiniger Fabr. KÄRCHER, Typ FR30 | 125 | 1 | Kabeltrommel-Abrollbock Fabr. ROLLPROFI |
| 112 | 1 | Bodenreinigungsmaschine Fabr. KÄRCHER, Typ KSM950S, Eigengew. 190 kg, Betriebsst. ca. 70, Bj. 1998 | 126 | 2 | Abtrommelböcke schwere Ausführung |
| 113 | 1 | Kernlochbohrgerät mit div. Zubehör, dazu 1 Kiste, Metall | 127 | 2 | Abtrommelböcke |
| 114 | 1 | Materialkiste Metall | 128 | 2 | Abtrommelböcke schwere Ausführung |
| 115 | 1 | Materialkiste Metall | 129 | 2 | Abtrommelböcke |
| 116 | 1 | Materialkiste Metall | 130 | 1 | Abrollvorrichtung für Schwerlastkabel |
| 117 | 1 | Materialkiste Metall | 131 | 1 | Elektro-Gabelstapler Fabr. STILL, Typ EFG1.2, Fabr.-Nr. **534, Tragkraft ca. 1.200 kg, Hubhöhe ca. 3.200 mm, mit hydr. Seitenschieber, dazu 1 Batterie-ladegerät, Bj. 1979, Anmerkung: Bremse defekt |
| 118 | 1 | Materialkiste Metall | 132 | 1 | Kabel-Umspulmaschine Fabr. KABELVERLEGETECHNIK OTTO, Typ KS-GFK-6309, Bj. 1986 |
| 119 | 1 | Unterflur-Einziehsystem Kabelmax, auf 1 Abrollhaspel | 133 | 1 | Posten div. Kabeltrommeln und Verlängerungskabel untersch. Ausführungen und Abmessungen |
| 120 | 1 | Unterflur-Einziehsystem Kabelmax, auf 1 Abrollhaspel | | | |
| 121 | 1 | Unterflur-Einziehsystem auf 1 Abrollhaspel | | | |



Pos. 112



Pos. 123-125



- 134 1 Kleinteile-Paternoster
 - 135 1 Kleinteile-Paternoster
 - 136 1 Kleinteile-Paternoster
 - 137 1 Werkbank dazu 5 Regale, Holz, je 1 Feld, 5 Ebenen, 1 Schrank Metall, 2türig
 - 138 1 Posten div. Baustrahler untersch. Ausführungen und Abmessungen
 - 139 1 Posten div. Leuchten
 - 139 A 1 Posten div. Hängeleuchten und Einbaustrahler
- Lagerhalle - Abstellfläche II**
- 140 7 Montageregale untersch. Ausführungen und Abmessungen
 - 141 1 Posten div. Verbrauchsmaterialien wie Verteilerkästen, Abzweigkästen, Kanalzubehör, Schütze, Sicherungen, Verschraubungen, Einbautaster, Hauptschalter, Bügelschellen, Klemmen, Trafos, Stecker, Steckdosen, Kraftstromstecker, Sprechanlagenmaterial, sonstiges Fernmeldematerial, div. Leuchten, Netzwerkkomponenten, Schalter, Schellen, Muffen, sonstiges Befestigungsmaterial, sowie div. ex-geschützte Bauteile und Gruppen

- 142 1 Rollgerüst Stellfläche ca. 49 m³
 - 143 1 Dachgerüst im wesentl. best. aus 4 Stangen, Aluminium, dazu 1 Netz
 - 144 3 Bautüren
- Lagerhalle - Abstellfläche III**
- 145 2 Kragarmregale doppelseitig, dazu 1 Fachbodenregal, Eigenbau
 - 146 1 Posten div. Installationsrohre Metall/Kunststoff
- Lagerhalle - Abstellfläche IV**
- 147 1 Baustromverteilerschrank Fabr. MERZ, Typ HV250, Bj. 1995
 - 148 1 Baustromverteilerschrank
 - 149 1 Baustromverteilerschrank Fabr. MERZ
 - 150 1 Baustromverteilerschrank Fabr. MERZ
 - 151 1 Baustromverteilerschrank Fabr. MERZ
 - 152 1 Baustromverteilerschrank Fabr. MERZ
 - 153 1 Baustromverteilerschrank Fabr. MERZ
 - 154 1 Baustromverteilerschrank Fabr. MERZ
 - 155 1 Baustromverteilerschrank Fabr. MERZ
 - 156 1 Baustromverteilerschrank Fabr. MERZ
 - 157 1 Baustromverteilerschrank Fabr. MERZ
 - 158 1 Baustromverteilerschrank
 - 159 1 Baustromverteilerschrank Fabr. MERZ
 - 160 1 Baustromverteilerschrank Fabr. MERZ, Typ HV250
 - 161 1 Baustromverteilerschrank Fabr. MERZ, Typ HV250
 - 162 1 Baustromverteilerschrank Fabr. MERZ, Typ HV250
 - 163 1 Baustromverteilerschrank Fabr. MERZ, Typ HV250
 - 164 1 Baustromverteilerschrank
 - 165 1 Baustromverteilerschrank
 - 166 1 Baustromverteilerschrank
 - 167 1 Baustromverteilerschrank
 - 168 1 Baustromverteilerschrank
 - 169 1 Baustromverteilerschrank
 - 170 1 Baustromverteilerschrank
 - 171 1 Baustromverteilerschrank
- Lagerhalle - Abstellfläche V**
- 172 1 Posten div. Erdkabel
 - 173 1 Palettenregal 3 Felder, 3 Ebenen
 - 174 1 Posten div. Verteilerkästen





Pos. 134+135

- 175 1 **Posten div. Gummischlauchleitungen**
verschiedene Querschnitte und Abmessungen
- 176 1 **Baustromverteilerschrank**
- Lagerhalle - Abstellfläche VI**
- 177 1 **Posten div. Leuchten**
- 178 1 **Palettenregal** 2 Felder, 3 Ebenen
- 179 1 **Posten div. Kabel** untersch.
Ausführungen und Abmessungen
- Lagerhalle - Abstellfläche VII**
- 180 1 **Regal** Eigenbau
- 181 1 **Posten div. Kabelrinnen**
- 182 1 **Posten div. Montageregale** untersch.
Ausführungen und Abmessungen
- 183 1 **Posten div. Metallausleger**
für Kabelrinnen
- 184 1 **Posten div. Leuchten**
untersch. Ausführungen, dazu Starter und Vorschaltgeräte, etc.
- 185 1 **Montageregale** 3 Felder, 9 Ebenen
- Lagerhalle - Abstellfläche VIII**
- 186 1 **Posten div. Kabelkanäle** untersch.
Ausführungen und Abmessungen
- 187 1 **Kragarmregal** 3teilig, doppelseitig

- 188 1 **Posten div. Kabel**
- 189 1 **Posten div. Verbrauchsmaterialien**
best. aus div. Schrauben, Dübeln, Gewindestangen, Schleifscheiben, Sicherungsringe, Steckklemmen, etc.
- 190 1 **elektr. Kettenzug** Tragkraft ca. 500 kg
- 191 1 **Klappleiter** Holz, 9 Sprossen
- 192 1 **Klappleiter** Holz, 9 Sprossen
- 193 1 **Klappleiter** Holz, 7 Sprossen
- 194 1 **Klappleiter** Holz, 7 Sprossen
- 195 1 **Klappleiter** Holz, 6 Sprossen
- 196 1 **Klappleiter** Holz, 6 Sprossen
- 197 1 **Klappleiter** Holz, 7 Sprossen
- 198 1 **Klappleiter** Aluminium, 4teilig
- 199 1 **Klappleiter** Holz, 2 x 6 Sprossen

Verwaltungsgebäude

- 200 3 **Tische** Holz, dazu 10 Stühle, Holz
- 201 1 **Kaffeautomat** Fabr. JURA, - defekt -
- 202 1 **Kühlschrank** Fabr. HANSEATIC
- 203 1 **Mobiltelefon** Fabr. SONY ERICSSON,
Typ 910i, mit Zubehör
- 204 1 **Tisch** mit Glasplatte, dazu 4 Stühle,
Kunstleder, Stahlrohrgestell
- 205 1 **Tresen** Länge ca. 2.000 mm,
Edelstahl/Aluminium, Eigenbau
- 206 1 **Tresor** Abmessungen
ca. 600 x 500 x 1.400 mm, mit
Schlüsselschließmechanismus
- 207 5 **Aktenchränke** je 2türig, dazu 1 Regal,
1 Feld, 6 Ebenen, 1 Highboard, 2türig,
1 Schubladenelement, 4 Auszüge,
1 Regalelement, 2 Felder, 3 Ebenen,
1 Regalelement, 1 Feld, 7 Ebenen
- 208 1 **Farblaserdrucker** Fabr. IBM,
Typ Infoprint Color 1334
- 209 1 **Satellitenreceiver** Fabr. ASTRO,
Typ ASR630 Digital
- 210 1 **Laserdrucker** Fabr. RICOH, Typ AP1600
- 211 1 **Tisch** Edelstahl, Länge ca. 5.000 mm
- 212 1 **Telefaxgerät** Fabr. RICOH,
Typ Fax 5000L
- 213 1 **Aktenkarussell** 6 Ebenen
- 214 1 **PC** AMD-Prozessor, 1.79 GHz, 1 GB RAM,
Festplatte 40 GB, mit Monitor, Tastatur
und Mouse



Pos. 147 ff.



Pos. 204



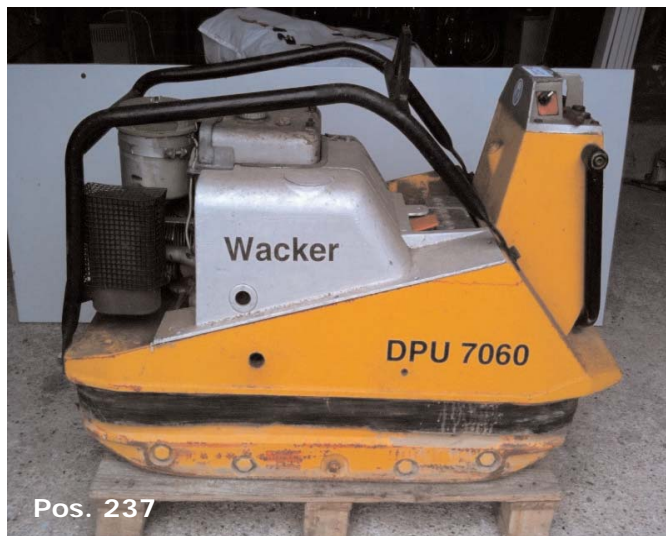
- 215 **2 Schreibtischwinkelkombinationen** mit je 2 Unterbauten, dazu 3 Bürodrehstühle, 1 Schreibtisch, 2 Unterbauten
- 216 **1 PC** AMD-Prozessor, 2 x 2.4 GHz, 1000 MB RAM, Festplatte 15 GB, mit Monitor, Tastatur und Mouse
- 217 **1 Multifunktionsgerät** Fabr. SHARP, Typ AR-M207, Bj. ca. 2006
- 218 **1 Aktenvernichter** Fabr. IDEAL, Typ 2350
- 219 **1 Plotter**
- 220 **1 Notebook** Fabr. ACER, Typ Aspire 5020, mit AMD-Prozessor, 1.6 GHz, 512 MB RAM, Festplatte 40 GB
- 220 A **1 Tintenstrahldrucker** Fabr. HP, Typ InkJet 2230
- 221 **1 Telefonanlage** Fabr. AGFEO, Typ ISDN, dazu div. Tischtelefone
- 222 **1 Scanner** Fabr. HP, Typ Scanjet 3400C
- 223 **1 Kreuzlaser** Fabr. TRIUSO, dazu 1 Stativ, 1 Koffer, Kunststoff
- 224 **1 Beschriftungsgerät** Fabr. BROTHER, Typ P-Touch 540C, dazu 1 Koffer, Aluminium, 1 Netzgerät
- 225 **1 Flachbildschirm** Fabr. SAMSUNG
- 226 **1 Wandplakette**

- 227 **1 Beamer** Fabr. EPSON, Typ EMP-S1, Bj. ca. 2003
- 228 **1 Fiber Microscope** Typ FS 200FM
- 230 **1 Laserdrucker** Fabr. HP, Typ Laserjet 1100
- 231 **1 PC** AMD-Prozessor, 2.01 GHz, 256 MB RAM, Festplatte 40 GB, mit Monitor, Tastatur und Mouse
- 232 **1 Flipchart** Fabr. DOTS
- LAGERHALLE – ehem. Tabaklager**
- 233 **1 Ballenpresse** Fabr. HSM, Typ 75VL, Masch.-Nr. 6108.144.01671L, Motorleistung 2,2 kW, max. Pressdruck 9 t, Anschlussspannung 400 V, Bj. 1997
- 234 **1 Posten div. Plattformtransportgestelle** ca. 10 Stück, mit 2 Bockrollen, dazu 1 Transportdeichsel, handgeführt
- 235 **1 Kompressor**
- 236 **1 Papierschneidemaschine** Fabr. IDEAL, Messerlänge ca. 500 mm,
- 237 **1 Rüttelplatte** Fabr. WACKER, Typ DPU7060, dazu 1 Fernbedienung
- 238 **1 Benzin-Grabenstamper** Fabr. WACKER, Typ BS62Y, Seriennr. **2946, Eigengew. ca. 62 kg, Bj. 1988
- 239 **1 Kraftstofftank** Kunststoff, Fassungsvermögen ca. 1.000 l, ohne Inhalt, dazu 1 Elektropumpe
- 240 **1 Anstalleiter** Fabr. ZARGES, Aluminium, 3 x 12 Sprossen
- 241 **1 Gabelhubwagen** Fabr. STEINBOCK
- 242 **1 Posten div. Regalböden**
- 243 **1 Posten div. Baustromverteilerschränke** Kunststoff
- 244 **1 Posten div. Leuchten**
- 245 **1 Klappleiter** Aluminium, 2 x 20 Sprossen
- 246 **1 Posten div. Gasflaschen** untersch. Ausführungen und Abmessungen, ohne Inhalt
- Außengelände**
- 300 **1 Posten div. Einwegkabeltrommeln** Holz
- 301 **1 Posten div. Europaletten** ca. 100 Stück





Pos. 227



Pos. 237

- 302 1 **Magazincontainer** Fabr. SCHWAB, Abmessungen ca. 4.000 x 2.500 x 2.300 mm
- 303 10 **Bauzaunfelder** dazu 12 FüÙe
- 304 1 **Klappleiter** Aluminium, 2 x 12 Sprossen
- 305 1 **Posten div. Kabeltrommeln** Kunststoff
- FUHRPARK**
- 306 1 **Rasentraktor** Fabr. JOHN DEERE, Typ 332, dazu 1 Schneeflug, Arbeitsbr. ca. 1.200 mm, 1 Mähwerk, 1 Anbaukehrbesen, Arbeitsbr. ca. 1.000 mm, Anmerkung: Lenkhydraulik defekt.
- 307 1 **KA-A 2760 - 1-Achs-Anhänger** offener Kasten, ungebremst, TÜV 03/2007
- 308 1 **KA-BT 1202 - 1-Achs-Anhänger** Fabr. SARIS, offener Kasten, ungebremst, zul. GG 750 kg, L/B/H 3.145/1.760/1.288 mm, EZ 18.12.2002, TÜV 11/2009, Fz.-ID.-Nr. **20812, Schl.-Nr. 9702/347

- 309 1 **KA-BT 1102 - Anhänger** Fabr. HUMBAUR, Typ HTK/HNK, offener Kasten, 3-Seiten-Kipper, elektr., Tandemachse, zul. GG 3.000 kg, L/B/H 4.495/1.885/1.125 mm, EZ 22.11.2002, TÜV 11/2010, Schl.-Nr. 7721/342, Fz.-ID.-Nr. **12055
- 310 1 **KA-Z 4934 - Transporter** Fabr. VW, Typ T4, langer Radstand, Diesel, 57 kW, 2.370 ccm, zul. GG 2.640 kg, L/B/H 5.150/1.840/1.940 mm, überm. km-Stand 164.862, EZ 08.11.1991, TÜV/AU 03/2009, Fz.-ID.-Nr. **25593, Schl.-Nr. 0600/831
- 311 1 **KA-A 4366 - Transporter** Fabr. VW, Typ T4, langer Radstand, Diesel, 57 kW, 2.370 ccm, zul. GG 2.640 kg, L/B/H 5.055/1.840/1.940 mm, überm. km-Stand 134.333, EZ 20.09.1994, TÜV/AU 03/2009, Fz.-ID.-Nr. **03209, Schl.-Nr. 0600/000



Pos. 233



Pos. 302



Pos. 306



Pos. 309

- 312 1 **KA-BT 1101 - Transporter** Fabr. VW, Typ T4, Diesel, 75 kW, 2.461 ccm, zul. GG 2.700 kg, L/B/H 4.707/1.840/1.920 mm, überm. km-Stand 146.592, EZ 16.05.2001, TÜV/AU 05/2010, Fz.-ID.-Nr. **56708, Schl.-Nr. 0603/442
- 313 1 **KA-BT 1103 - Transporter** Fabr. VW, Typ T4 TDI, Diesel, 75 kW, 2.461 ccm, zul. GG 2.700 kg, L/B/H 4.707/1.840/1.920 mm, überm. km-Stand 173.661, EZ 14.05.2001, TÜV/AU 04/2010, Fz.-ID.-Nr. **56867, Schl.-Nr. 0603/442
- 314 1 **KA-BT 1104 - Transporter** Fabr. VW, Typ T4 TDI, langer Radstand, Diesel, 65 kW, 2.461 ccm, zul. GG 2.700 kg, L/B/H 5.107/1.840/1.920 mm, überm. km-Stand 174.996, EZ 04.04.2000, TÜV/AU 01/2011, Fz.-ID.-Nr. **19032, Schl.-Nr. 0603/459

- 315 1 **Minibagger** Fabr. FERME, Typ 115, Seriennr. **150880, Motorleistung 3,15 kW, Eigengew. 1.617 kg, abgel. Betriebsst. ca. 1.700, Bj. 1998

IM ZUSATZAUFTRAG

- Zwischenverkauf und Änderungen vorbehalten -

STANDORT DKFZ, HEIDELBERG

- 401 1 **Baustromverteilerschrank** Fabr. MERZ, Typ UV1, M-VEV250/3321-6/60195, Bj. 2006
- 402 1 **Baustromverteilerschrank** Fabr. MERZ, Typ UV3, M-VEV400/2422-12/NH02, Bj. 2006
- 403 1 **Baustromverteilerschrank** Fabr. MERZ, Typ GV, M-HV630/SL421, Bj. 2006,
- 404 1 **Baustromverteilerschrank** Fabr. MERZ, Typ UVZ, M-VEV160/222-6/60196, Bj. 2006
- 405 1 **Baustromverteilerschrank** Fabr. MERZ, Typ EV, N-EV63/22-6/G/E, Bj. 2006
- 406 1 **Baustromverteilerschrank** Fabr. MERZ, Typ EV, M-EV63/22-6/G/E, Bj. 2006
- 407 1 **Baustromverteilerschrank** Fabr. MERZ, Typ UV1, M-VE250/3321-6/60195, Bj. 2006
- 408 1 **Baustromverteilerschrank** Fabr. MERZ, Typ UV1, M-VE250/3321-6/60195, Bj. 2006
- 409 1 **Baustromverteilerschrank** Fabr. MERZ, Typ UV1, M-VEV250/3321-6/60195
- 410 1 **Baustromverteilerschrank** Fabr. MERZ, Typ EV, M-EV63/22-6/G/E, Bj. 2006
- 411 1 **20'-Seecontainer** Fabr. GRAEFF, Typ 18142, 2türlich
- 412 1 **Posten div. Kabeltragwannen** Typ KTB-R, verzinkt, dazu div. Kabelreste, Leuchtstoffröhren, unvollständig
- 413 1 **Baustromverteilerschrank** Fabr. MERZ, Typ UV1, M-VE250/3321-6/60195
- 414 1 **Baustromverteilerschrank** Fabr. MERZ, Typ EV, M-EV63/22-6/G/E, Bj. 2006



Pos. 307



Pos. 311



Pos. 314

- | | |
|--|---|
| <p>415 1 Baustromverteilerschrank Fabr. MERZ, Typ EV, M-EV63/22-6/G/E, Bj. 2006</p> <p>416 1 Baustromverteilerschrank Fabr. MERZ, Typ EV, M-EV63/22-6/G/E, Bj. 2006</p> <p>417 1 Baustromverteilerschrank Fabr. MERZ, Typ EV, M-EV63/22-6/G/E</p> <p>418 1 Baustromverteilerschrank Fabr. MERZ, Typ UV2, M-VE160/222-6/60196, Bj. 2006</p> <p>419 1 Baustromverteilerschrank Fabr. MERZ, Typ BE, M-VEB63/KL4-10, Bj. 2006</p> <p>420 1 Baustromverteilerschrank Fabr. MERZ, Typ EV, M-EV63/22-6/G/E, Bj. 2006</p> <p>421 1 Baustromverteilerschrank Fabr. MERZ, Typ EV, M-EV63/22-6/G/E, Bj. 2006</p> <p>422 1 Baustromverteilerschrank Fabr. MERZ, Typ EV, M-EV63/22-6/G-E, Bj. 2006</p> <p>423 1 Baustromverteilerschrank Fabr. MERZ, Typ EV, M-EV63/22-6/G/E, Bj. 2006</p> <p>424 1 Baustromverteilerschrank Fabr. MERZ, Typ BE, M-VEB63/KL4-10, Bj. 2006</p> <p>425 1 Baustromverteilerschrank Fabr. MERZ, Typ EV, M-EV63/22-6/G/E, Bj. 2006</p> <p>426 1 Baustromverteilerschrank Fabr. MERZ, Typ EV, M-EV63/22-6/G/E</p> | <p>427 1 Baustromverteilerschrank Fabr. MERZ, Typ EV, M-EV63/22-6/G/E</p> <p>428 1 Posten div. Leuchten wie Scheinwerfer, Langfeldleuchten, Leuchtstofflampen etc. unterschiedliche Ausführungen ca. 280 Stück</p> <p>429 1 Posten div. Starkstromkabel dazu div. schwere Gummischlauchteilungen, NYCWY-Kabel, etc. unterschiedliche Ausführungen und Abmessungen insgesamt ca. 8.000 m</p> <p>430 1 Posten div. Kabeltragwannen Rinnen und Kanäle, Klein- und Befestigungsmaterial etc.</p> <p>431 1 Posten div. Kleinmaterial</p> <p>432 1 Baustromverteilerschrank Fabr. MERZ, Typ EV, N-EV63/22-6/G/E, Bj. 2006</p> <p>433 1 Baustromverteilerschrank Fabr. MERZ, Typ BE, M-VEB63/KL4-10, Bj. 2006</p> |
|--|---|



Pos. 313



Pos. 315



Fragen Sie bitte im Versteigerungsbüro nach Änderungen und holen Sie sich eine aktuelle Versteigerungsliste bzw. Nachtragliste.

Einen angenehmen Tag auf unserer Veranstaltung wünscht Ihnen

Ihr Versteigerungsteam



